

樹脂基板、樹脂シートのくり貫き加工、および樹脂表面へマーキングする装置です。石英基板への刻印が可能です。

段差や傾斜面、または、円柱面などを持つ立体物へマーキングすることが可能です。

## 1. 主な仕様、利用方法



図1 レーザマーカの外観

型式	ML-Z9510
レーザー波長	10.6 $\mu$ m
レーザー平均出力	30W
印字速度	最大 12,000mm/s
印字範囲	120mm × 120mm
最小印字サイズ	0.2mm(高さ、幅とも)

- ・ レーザマーカは機器利用できます。

## 2. 加工例



図2 アクリル樹脂加工

### ・ マーキング、カッティング

透明アクリル樹脂に「ABC」の文字を刻印するとともに、「☆」をくり抜いています。

### ・ ロゴ印字 (CAD、ビットマップ読み込み)

CADデータを元に、ポリイミドシートをパターンニングしています。

本装置は、DXF形式のCADデータやビットマップ形式の画像データに対応しています。

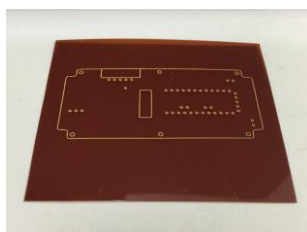


図3 ポリイミドシート加工