

シリコン基板や金属部品、もしくは、樹脂部品表面にマーキングする装置です

段差や傾斜面、または、円柱面などを持つ立体物へマーキングすることが可能です。

1. 主な仕様、利用方法



図1 レーザマーカの外観

型式	MD-S9910A
レーザー波長、出力	532nm (SHG グリーン)、6W
Qスイッチ周波数	1~400kHz、連続発振可能
印字速度	最大 12,000mm/s
印字範囲	120mm × 120mm
最小印字サイズ	0.1mm (高さ、幅とも)

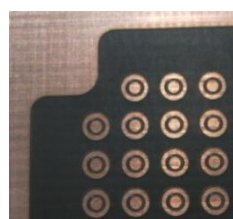
- ・ レーザマーカは機器利用できます

2. 主な用途



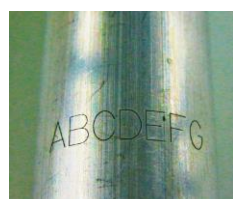
・ マーキング

カウントアップや日付入力 of 自動化が可能です



・ ロゴ印字 (CAD、ビットマップ読み込み)

DXF形式のCADデータやビットマップ形式の画像データを読み込んで刻印することができます



・ 3次元印字

パイプや丸棒など、曲面をもつ試料でも、歪みのないマーキング (刻印) が可能です