

菱光社会社案内

- 会社名 株式会社 菱光社
- 本社所在 〒135-0061 東京都江東区豊洲5-4-9 KR豊洲ビル1F
- 創業 昭和22年(1947年)5月5日 ※今年で創立75周年
- 代表者 代表取締役社長 小倉 尚武
- 資本金 9,979万円
- 従業員数 130名
- 年商 123億円(2020年度)
- 業種 精密機器専門技術商社
- 業種内容 各種精密測定機器・各種顕微鏡・各種試験機・分析機器、その他産業用機器の販売及び設計、開発、製作業務、輸出入業務
- 営業拠点

国内拠点

東京、大阪、名古屋、滋賀、諏訪、
仙台、山陰出張所、金沢出張所、
福岡出張所、熊本出張所



海外拠点

タイ(バンコク)、台湾(高雄、台北)、
ベトナム(ハノイ、ホーチミン)
中国(深圳、上海)



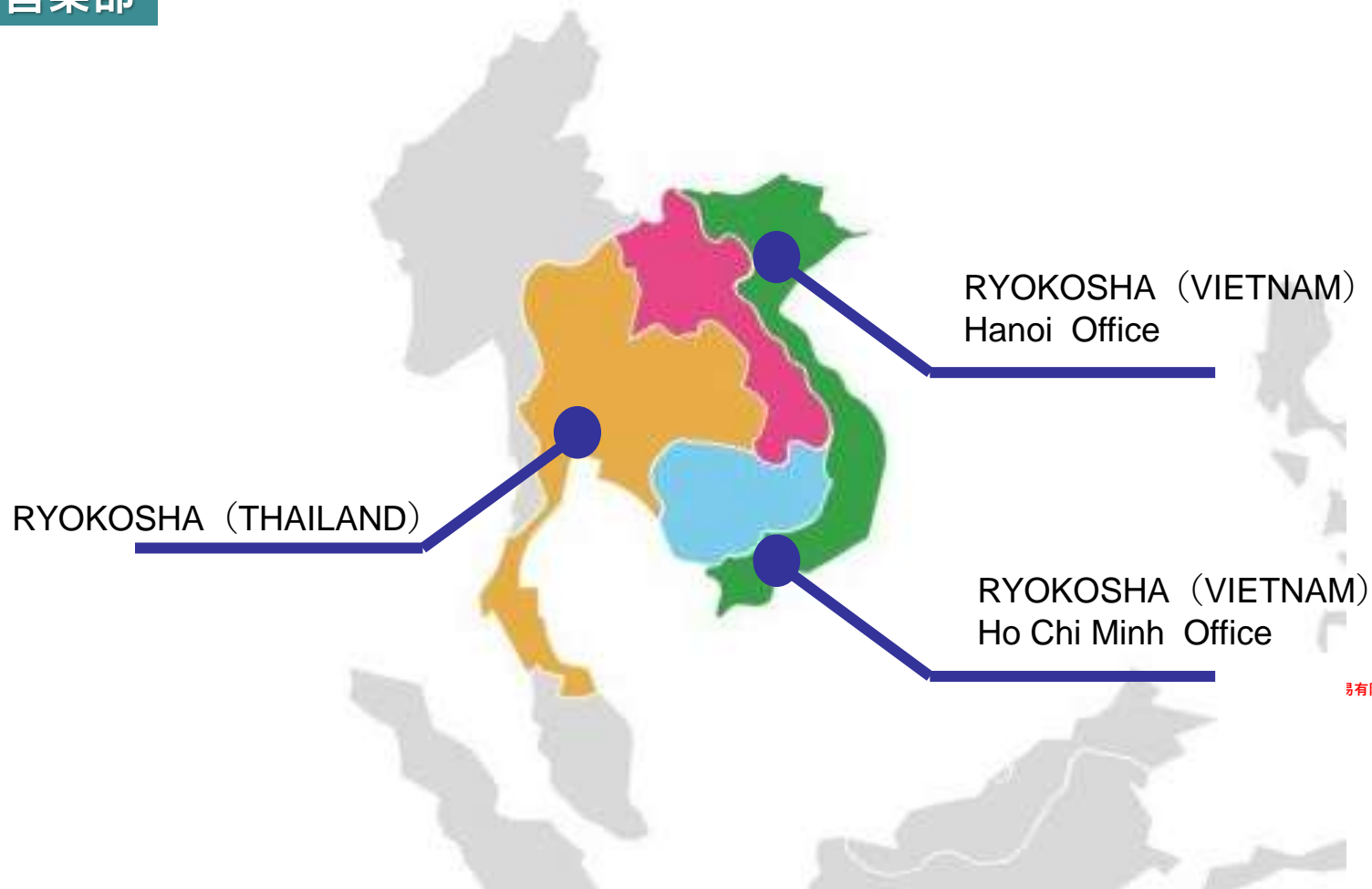
RYOKOSHA (THAILAND) 案内

- 会社名 RYOKOSHA (THAILAND) CO., LTD.
- 本社所在 94 T.Shinawatra Thai Silk Building 1st Floor, Soi Sukhumvit 23, Sukhumvit Road, North Klongtoey, Wattanal, Bangkok 10110
- 創業 1996年7月1日設立 **※今年で創立26周年**
- 代表者 Managing Director 石橋 礼二
- 従業員数 13名 (日本人3名)

- 業種 精密機器専門技術商社
- 業種内容 各種精密測定機器・各種顕微鏡・各種試験機・分析機器、その他産業用機器の販売、輸出入業務

菱光社会社案内

東南アジア営業部



株式会社

菱光社について

【菱光社とは】 精密機器専門の総合技術商社

半導体、電子部品、FPD等の電子分野、精密機械分野、自動車分野における精密測定機器、製造機器の専門商社でありながら開発、設計製作、サービスまで行なっております。

ユーザーの要求に最適なる機器をメーカーより提供する力「コーディネイター」としての力を持ち続ける事を最大の使命と位置付けています。

【特徴】

日本においてはNikon・OLYMPUS・Leica・Zeissと言った世界に君臨する光学メーカーの正規代理店として取り扱いが出来る唯一の技術商社になります。

上記の様に幅広く、一次代理店として取り扱える商社は、全国でも菱光社だけです。又、三鷹光器やフォトリソグラフィなどのメーカー製品を専門に営業・技術サポート・修理校正まで単独で活動し完結出来る技術集団でもあります。その他、現在は特に試験機・分析装置等も力を入れ幅広く取り扱いをしております。

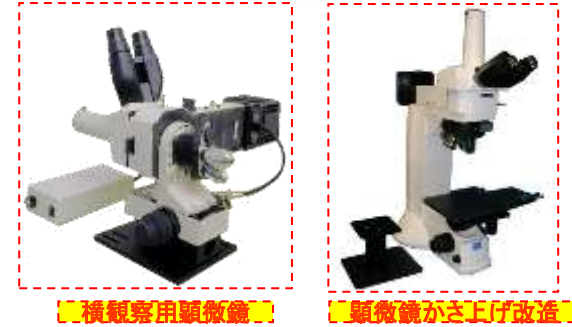
お客様のNEEDS, WANTSを確実に形にします。

菱光社は常に 「Plus One」

企業概要

RYOKOSHA (THAILAND) 強み

特注品一例



横視察用顕微鏡

顕微鏡がさ上げ改造

【特注品の設計・製作】

弊社ではお客様のご要望にあわせて、様々な光学測定製品の設計・製作を行なっております。装置の改造や特注対応など様々な角度からの提案が可能です。

今は特に目視検査からの自動検査用途の話が多くなってきております。

【日本同様の知識にてお客様への提案営業】

各種測定機装置、分析装置、検査装置、試験機、パーティクル関連機器など土台となっている製品は日本同様にリアルタイムで情報取得をしている為、トレンドな情報を基に製品案内が可能。

また、長年、培ってきた知識から装置比較もメーカー目線ではなく提示出来る。

主な代理店メーカー※



OLYMPUS



三鷹光器株式会社

株式会社 小坂研究所
Kozaka Laboratory Ltd.



Leica
MICROSYSTEMS



Photonic Lattice, Inc.

Mitutoyo



HEXAGON
MANUFACTURING INTELLIGENCE



株式会社
ヒューブレイン

東芝テリー株式会社
TOSHIBA TELI CORPORATION

その他取扱いメーカー
約500社

※主に日本国内における代理店。

測定機



CNC門型三次元測定機



アーム型三次元測定機



高速SmartScan光学3Dスキャナー



CNC画像顕微鏡



測定顕微鏡



万能投影機

測定機



表面粗さ輪郭測定機



真円度測定機



デジマイクロ



微細形状、段差測定機

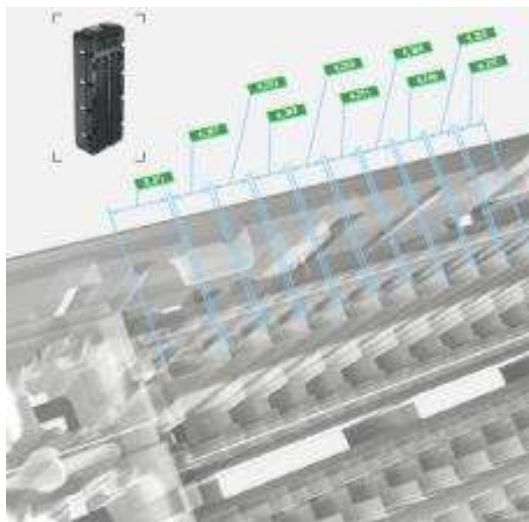


CNC全自動歯車測定機

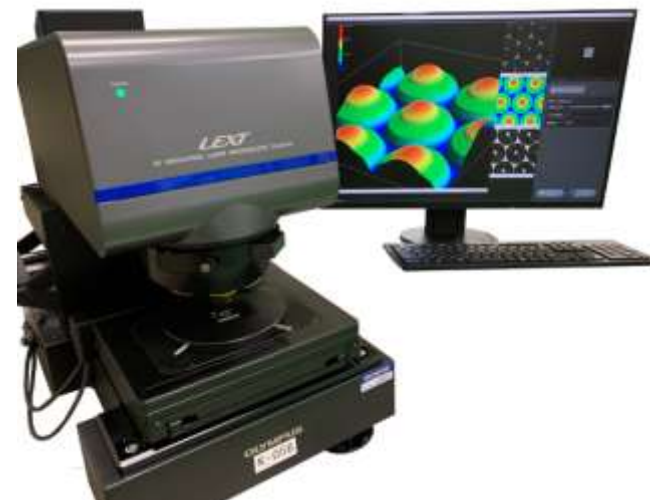


品質管理及び工程改善ソフトウェアシステム

測定機



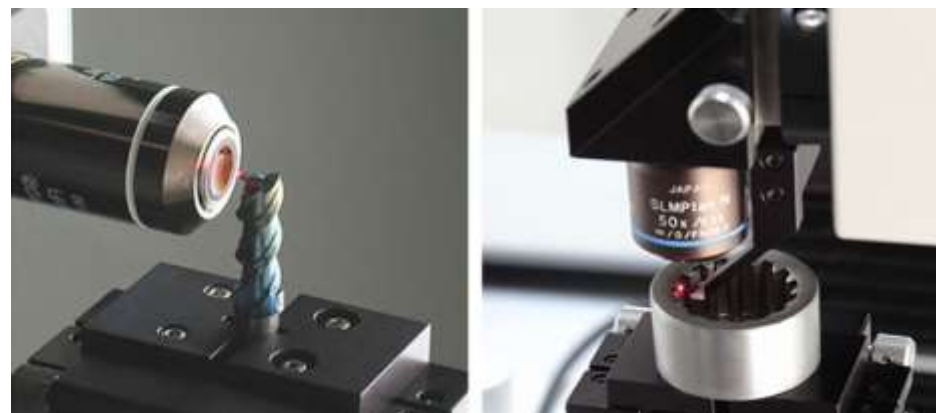
測定精度保証 X線CT装置



高速SmartScan光学3Dスキャナー



レーザープローブ式表面性状測定機PF



非接触全周三次元測定MLP

測定機



コーティング膜厚測定（カロテストシリーズ）



蛍光X線膜厚測定機



ワイヤ、ケーブル類、非接触マイクロメータ



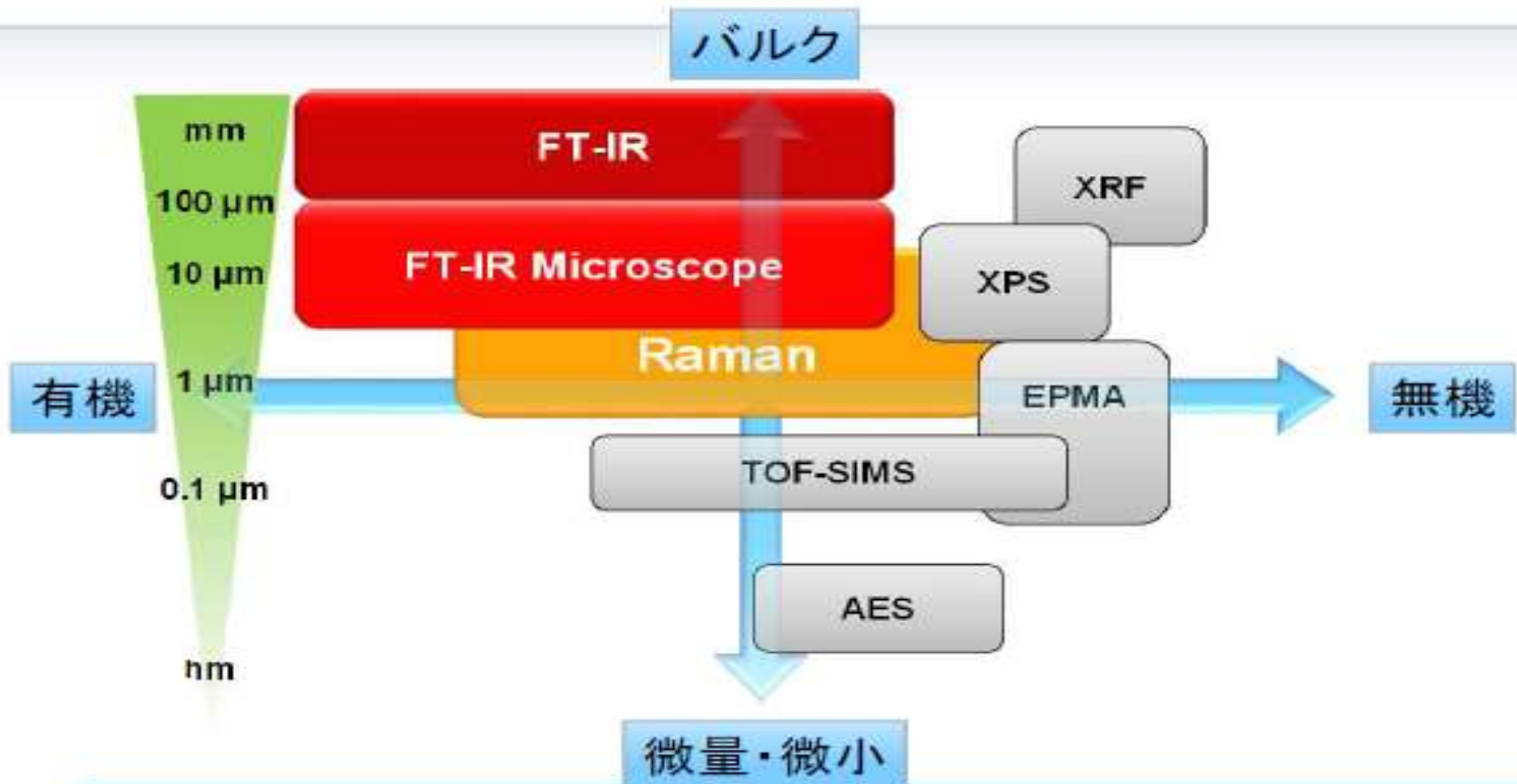
反射分光、光学式膜厚測定機



熱物性測定装置

分析装置

異物分析
代表的な分析手法の比較



分析装置



蛍光X線分析装置 (XRF,WD-XRF)



ハンドヘルド型蛍光X線分析装置



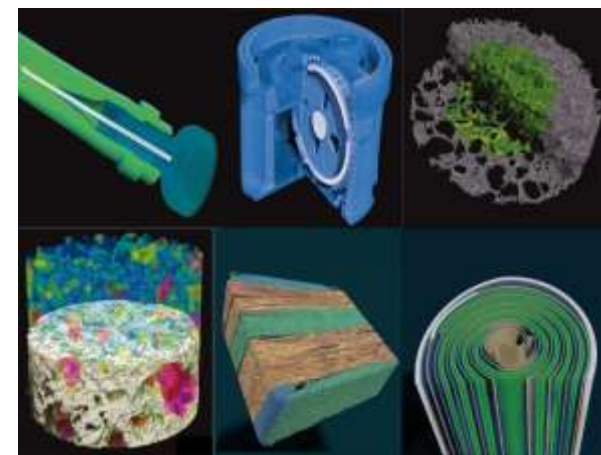
FT-IR



顕微FT-IR



マイクロマニピレーター



3DX線連鼻鏡

分析装置



汎用型走査電子顕微鏡JSM-IT200/500



FE-SEM JSM-IT800



卓上型走査電子顕微鏡 JCM-7000 / EDS



クロスセクションポリッシャー IB-19530CP

検査・観察



実体顕微鏡



光学（正立）顕微鏡



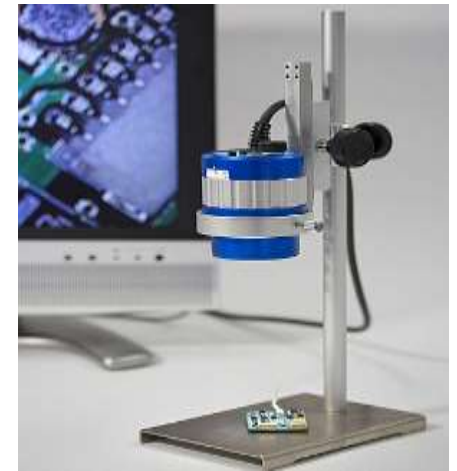
光学（倒立）顕微鏡



デジタルマイクロスコープ（低倍～高倍）



デジタルマイクロスコープ（低倍～中倍）



デジタルマイクロスコープ（低倍）

検査・観察



超音波厚さ計



ボアスコープ



超音波探傷器計

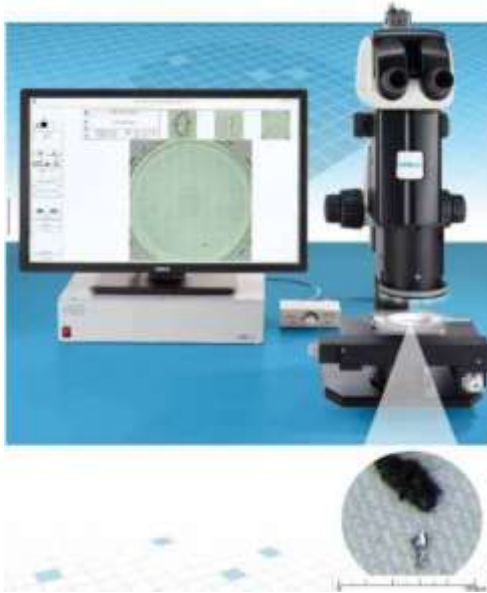


卓上型走査電子顕微鏡 JCM-7000 / EDS



ビデオスコープ

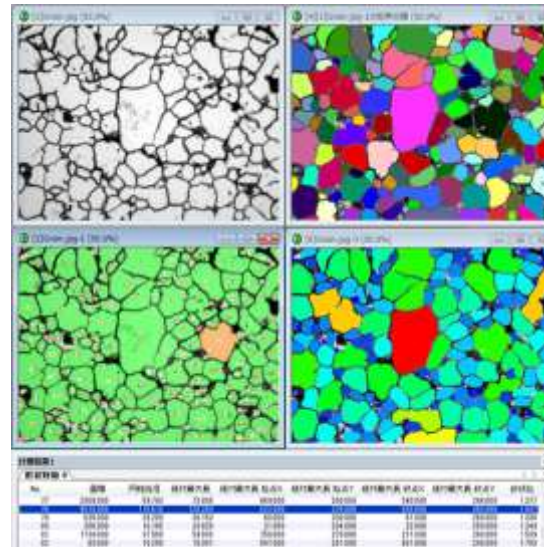
分析・解析、解析ソフト



コンミアナライザー



ハイスピード解析カメラ



粒子解析ソフト

試驗機各種



引張壓縮試驗機



卓上型引張壓縮試驗機



振動試驗機



恒温恒湿試驗機



摩擦摩耗試驗機

硬度試験機及び試料作製機



ロックウェル硬度計
マイクロビッカース硬度計



全自動ビッカース硬度試験システム



超微小押し込み硬さ試験機
ナノインテンダー



試料切断機



試料研磨機



試料埋込機

その他（クリーン環境関連）



測定対象部からコンタミを転写させる

専用台にセット スタート

表面清浄度パーティクルモニタ PartSens／パーツセンス



リアルタイム粒子堆積モニタAPMON／アップモン

消耗品関連

CONSUMABLES・LAB SUPPLIES・SMALL TOOL ETC. ①



Beaker



Pipette



Graduated Cylinder



Clean suit



Reinforced Bottle



Test Tube Stand



Measuring Spoon



Kimwipes



Ultrasonic Cleaner



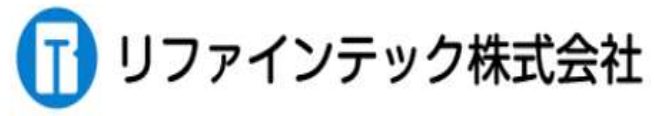
Electronic Balance



etc.

消耗品関連

CONSUMABLES・LAB SUPPLIES・SMALL TOOL ETC. ②



Diamond Indenter



Cutting Wheel



Mouthing Resin



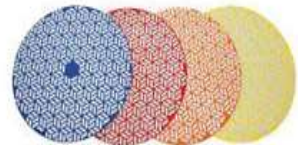
Standard Test Block (Hardness)



Polishing Paper



Diamond Pad (Polishing)



Polishing Cloth



Diamond Liquid

