

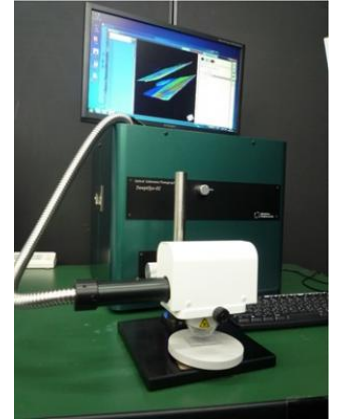
光断層画像(OCT)撮影システム 機器利用のご案内

<装置概要>

メーカー：(株)システムズエンジニアリング SweptSys-02

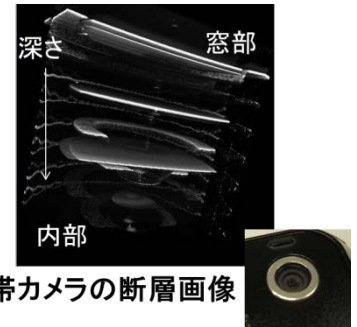
装置仕様：

- 撮像領域：(X,Y 水平方向) 9.4mm×9.4mm
(Z 深さ方向) 約 5mm
- 分解能：(X,Y)18μm,(Z)14μm@屈折率 1 の空气中
*撮像領域や分解能は、屈折率や散乱、吸収など試料によって変わります。
- 光源：中心波長 1310nm, スペクトル幅 100nm,
プローブ端 13mW
- 測定時間：数秒～数十秒
- 断層方向における屈折率の異なる界面からの反射光を検出するため、柔らかい材料の表面形状や X 線 CT では透過してしまう積層樹脂(気泡、異物)などの断面が半定量的に可視化できます。
色のついた材料も観察可能です。



データ出力形式：

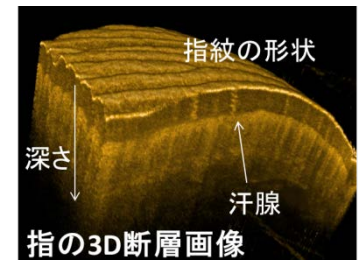
- 画像ファイル(png, jpg, bmp)
全ての画像がお持ち帰り頂けますが、
任意の 3D 表示や動画として再生するなどの機能はありません。



携帯カメラの断層画像

<ご利用時の確認事項>

- 金属・カーボン・表面で強く光を散乱する紙のような材料は内部に光が入らないため観察できません。
- 測定結果のお持帰りは USB メモリ, HDD 等の外部記憶装置がご利用頂けます。事前に弊所によるウイルスチェックを行います。
- 試料の切り出し等は、お客様の責任において事前に実施していただきます。
- 機器利用の結果を使用した広告等を作成される際、都産技研を示す名称等は使用できません。詳細は弊所 HP に記載されております技術支援事業ご利用約款をご覧ください。



指の3D断層画像

<ご利用料金>

光断層画像撮影システム(OCT) [1時間につき]	S22511	2,100 円(中小) / 4,270 円(一般)
機器利用指導[30分につき]	M11	1,130 円(中小) / 2,260 円(一般)

長時間にわたり職員が付ききりで作業を実施するなど特殊なケースは、指導料金を加算させていただきます。

お問い合わせ先： 光学特性計測担当 mail : opt@iri-tokyo.jp

迷惑メール対策のためメールアドレスを変更しております。送付いただく際は“at”を@に変えてご送付ください。
料金改訂等にもない本ご案内の内容を予告なく変更する場合がございます。