

MTEP ミニ講座

RoHS 指令超入門（第1回）

日時 2020年7月22日（水）14:30～16:40

場所 地方独立行政法人東京都立産業技術研究センター（本部）
東京都江東区青海 2-4-10

●ゆりかもめ「テレコムセンター」駅前

●りんかい線「東京テレポート」駅 徒歩15分（無料送迎バス朝夕あり3分）

受講料 1,000円

広域首都圏輸出製品技術支援センター（MTEP）は、海外に製品の輸出を検討されている皆さまが抱える課題の解決を支援しています。

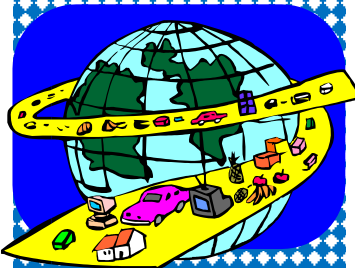
2013年1月に改正されたRoHS指令は、CEマーキングへの適合が求められています。これにより、電気電子機器等を欧州へ輸出する際には、低電圧指令やEMC指令などに加え、RoHS指令にも対応したうえで、CE適合宣言が必要になります。

本セミナーでは、初めてRoHS指令に取り組む方を対象として、RoHS指令の基礎的事項、用語の解説、制度の概要を解説します。

※ 2ヶ月ごとに同じ内容のセミナーを開催予定です。

※ 応募者多数の場合、都内中小企業の方が優先となります。

また、同一企業から複数名の申込みの場合、調整をお願いすることがあります。



定員
20名

都産技研ではセミナー・講習会の実施にあたり、下記の対策を講じております。

- 館内にアルコール消毒液の設置
- 机や席の距離を離れたレイアウト
- 会場の扉を開放し、空調等による換気の徹底

講座内容・スケジュール

| 時間 | 科目 | 講師 |
|-------------|---------------------------|-----------------------------------|
| 14:30～14:40 | 広域首都圏輸出製品技術支援センター（MTEP）紹介 | 東京都立産業技術研究センター 職員 |
| 14:40～16:40 | RoHS指令超入門（質疑応答含む） | 東京都立産業技術研究センター MTEP専門相談員 岡野 雅一 |